



وزارة التعليم العالي والبحث العلمي
كلية المنصور الجامعية
قسم : العلوم المحاسبية والمصرفية
المرحلة : الاولى

Windows 10

م.م. بشرى جبار عبد الكريم

نظام التشغيل Windows 10

يعتبر نظام ويندوز من أكثر أنظمة التشغيل المستخدمة في الحاسوب الشخصي ، تم تصنيعه من قبل شركة مايكروسوفت و تأتي تسمية النظام Windows التي تعني (النوافذ) من اعتماده على استخدام إطارات تشبه النوافذ لكل تطبيق بحيث يمكن أن نشاهد على الشاشة أكثر من نافذة في آن واحد كما يمكن أن ننقل من نافذة إلى أخرى .

نظام التشغيل (Windows 10) : هو آخر إصدار والنسخة الجديدة من نظام تشغيل الحواسيب ويندوز ، أنتجته شركة مايكروسوفت ، تم إصداره في 29 يوليو . 2015 واطلق على هذه النسخة اسم "ويندوز 10" وليس "ويندوز 9". وذلك لإعلان الشركة أن اسم "ويندوز 9" لن يناسب القفزة الكبيرة التي حققتها الشركة في نظام التشغيل الجديد. حيث جري تصميمه لتشغيل جميع أنواع الأجهزة، وهذا يعني الحواسيب المكتبية والمحمولة والحواسيب اللوحية والهواتف الذكية وهواتف "الفابلت" ، جميعها تستخدم نظام تشغيل موحد.

متطلبات تثبيت (تنصيب) Windows 10 :

Processor:
1 gigahertz (GHz) or faster processor or SoC
RAM:
1 gigabyte (GB) for 32-bit or 2 GB for 64-bit
Hard disk space:
16 GB for 32-bit OS 20 GB for 64-bit OS
Graphics card:
DirectX 9 or later with WDDM 1.0 driver
Display:
800x600

أولاً: الحد الأدنى من مواصفات الكمبيوتر اللازمة لتشغيل النسخة 32 بت من ويندوز 10

- المعالج يجب ان تكون سرعته 1 GHZ او اسرع
- الرام بسعة (1GB) على الاقل
- مساحه فارغه على القرص الصلب لا تقل عن (16 GB)
- كارت شاشه يدعم Direct X9

ثانياً: الحد الأدنى من مواصفات الكمبيوتر اللازمة لتشغيل النسخة 64 بت من ويندوز 10

- المعالج يجب ان تكون سرعته 1 GHZ او اسرع

- الرام بسعة (2GB) علي الاقل
- مساحه فارغه على القرص الصلب لا تقل عن (20 GB)
- كارت شاشه يدعم Direct X9

تعرف مواصفات حاسوبك من خلال : windows+R ⇐ dxdiag

مميزات Windows -10

من أهم المميزات التي تضمنها (Windows 10) التالي:

1. اختصارات قائمة ابدأ السرية، بالضغط بالزر الايمن للماوس على رمز ابدأ (start)  في اقصى يسار شريط المهام.
2. ادارة تخزين الملفات (Storage manager) ، يتم الدخول لها من خلال :
- Start ⇒ setting ⇒ system ⇒ storage تعرف من خلالها توزيع الخزن لكافة اجزاء القرص الصلب ولمختلف انواع الفايلات المخزونة.
3. وجود برنامج (Snipping tool) الذي يتيح لك قطع اي صورة من الشاشة والتعديل عليها وخزنها بأي صيغة ملف صورة ترغب. يتم فتحه من خلال طباعة اسمه في مربع البحث الخاص على شريط المهام.
4. مذكرة المهام السريعة (sticky note) برنامج بسيط يساعد في ترتيب المهام حسب اولوياتها.
5. في ويندوز 10 توجد لوحة مفاتيح جيدة جدا نستطيع اظهارها من خلال الضغط بزر الماوس الايمن على شريط المهام وتفعيل (show touch keyboard button).
6. ويندوز 10 هو اخر اصدار نظام تشغيل تابع الى شركة مايكروسوفت ، وستقوم الشركة بالتركيز على تطوير هذا النظام من خلال انزال التحديثات بشكل دوري.
7. اكثر انظمة ويندوز اماناً، وذلك من خلال تطوير برنامج مكافح الفايروسات المصغر (windows defender) التابع لها بصورة مستمرة، وكذلك وجود برنامج (windows experience toolkit) مدمج في هذا النظام وهذا يساعد في سد الثغرات الامنية التي يستغلها الهاكرز في اختراق النظام.
8. يتميز ويندوز 10 بسهولة ، و جمال قائمة ابدأ ، إذ تتميز تلك القائمة باحتوائها على العديد من الاستخدامات البسيطة ، و السهلة مما يعمل على تسهيل عملية التعامل مع الحاسوب من جانب المستخدم.
9. وجود تحديث في مهام (Task manager) .

واجهة المستخدم

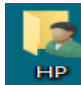
تتكون واجهة المستخدم التي تظهر بعد تشغيل الكمبيوتر الذي يعمل على نظام Windows 10 من :


1- سطح المكتب Desktop :


وتتكون من خلفية الشاشة Background مع مجموعة من الرموز تسمى Icons (وهي صور صغيرة تمثل التطبيق المتاح تشغيلها مباشرة من سطح المكتب، او مجلد او ملف) .




نلاحظ في النافذة اعلاه الرموز (Icons) الاساسية التي يحتويها سطح المكتب والتي يمكن تشغيلها بتوجيه المؤشر الى رمز التطبيق او المجلد او الملف الذي نريد ثم ننقر نقرأ مزدوجاً عليه، وهي:-

1. ايقونة  تستطيع تخزين ما تريده داخلها مثل الملفات والمجلدات والصور وملفات الصوت والفيديو وغيره.

2. ايقونة  this pc يعرض كل المواد المتاحة لجهازك مثل الأقراص المرنة و الصلبة

3. ايقونة  Network: يبين حالة الشبكة وخصائصها، واتصال الحاسوب بالانترنت.

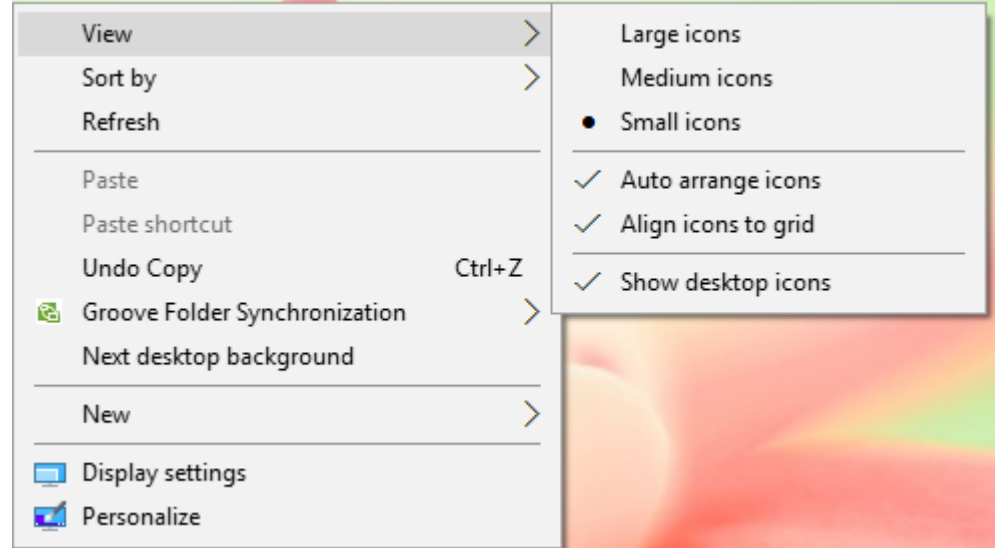
4. ايقونة  Recycle Bin سلة المحذوفات تستخدم لحفظ الملفات او المجلدات المحذوفة بصورة مؤقتة.

5. ايقونة  Control Panel تستخدم لفتح نافذة لوحة التحكم.

6. وتوجد ايقونات اخرى تمثل فايلات ومجلدات وبرامج اخرى على سطح المكتب

2- خصائص سطح المكتب (Disk Top)

يمكن اجراء العديد من التغييرات على اعدادات سطح المكتب سواء بما يخص الصورة التي تظهر على واجهة سطح المكتب وشاشات الاستراحة والمدة الزمنية التي تتحول الشاشة الى وضع الاستراحة وترتيب الايكونات وغيرها من الامور الاخرى وكما يلي:
نضغط في اي مكان فارغ على سطح المكتب على الزر الايمن للماوس تظهر القائمة الاتية:



1. View : من خلالها يتم اظهار قائمة من العمليات وكما موضح ادناه:

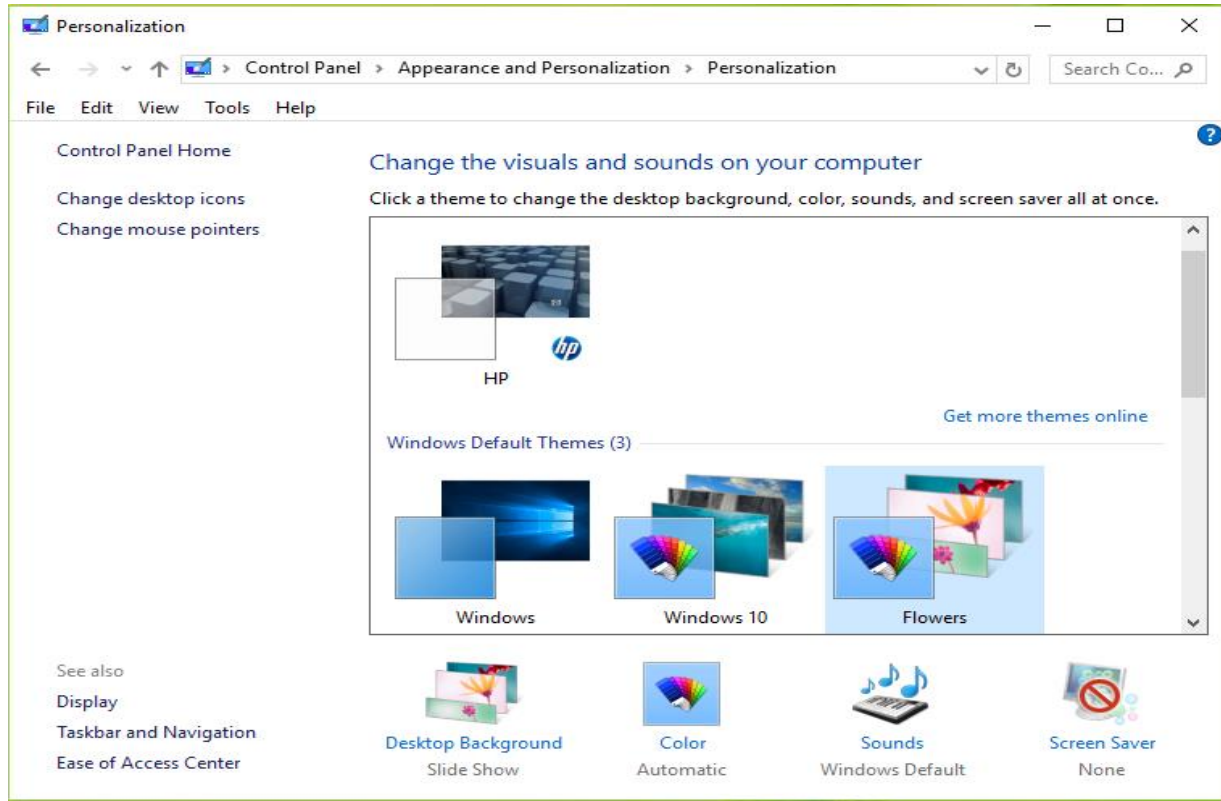
- Large icons: يعمل على اظهار الايكونات على سطح المكتب بحجم كبير
- Medium icons: يعمل على اظهار الايكونات على سطح المكتب بحجم متوسط
- Small icons : يعمل على اظهار الايكونات على سطح المكتب بحجم صغير
- Auto arrange icons: ترتيب الايكونات تلقائياً.
- Align icons to grid: ترتيب الايكون بشكل صفوف.
- Show desktop icons: اظهار الايكونات على سطح المكتب او عدم اظهارها

2. Sort by: من خلالها يتم ترتيب الايكونات على سطح المكتب على اساس الحروف او تاريخ التحديث وعلى اساس نوع الايكون وبقية الامور

3. Refresh : تنشيط الشاشة.

إعدادات العرض DISPLAY SETTINGS

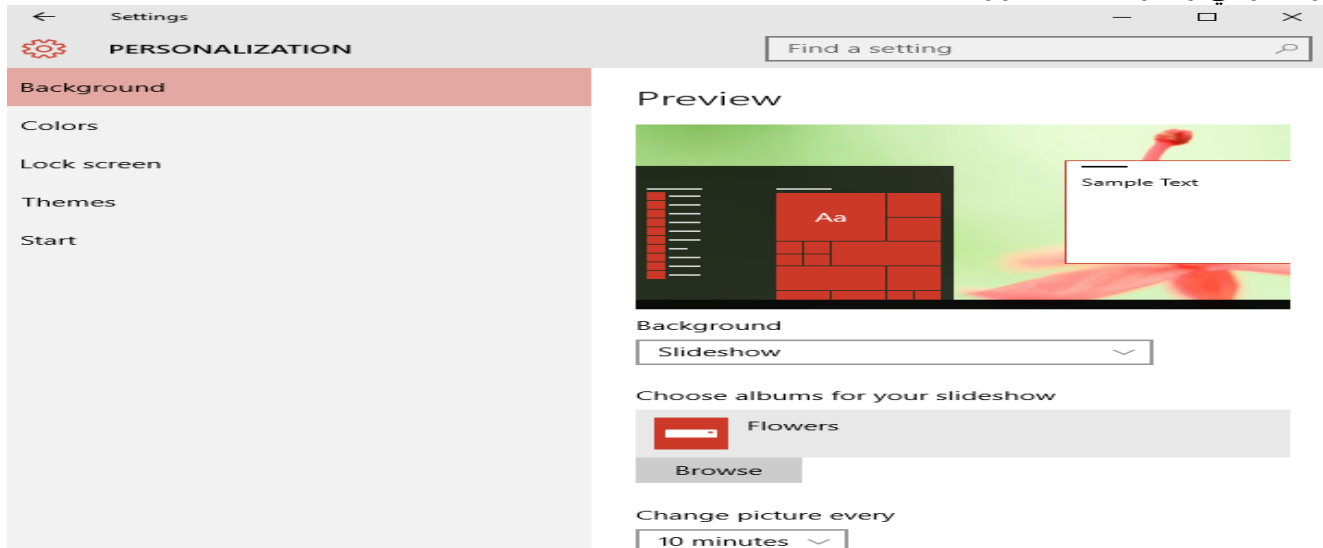
يمكن التحكم بسطح المكتب وإعداداته وشاشة التوقف وذلك عن طريق الضغط على الزر الأيمن للفأرة Mouse على سطح المكتب ومن النافذة المنسدلة يمكن اختيار تخصيص Personalize من النافذة التي تظهر نضغط Themes بعدها Theme setting (لفتح نافذة إضفاء طابع شخصي) كما في ادناه:



من خلال النافذة في الشكل أعلاه يمكن تغيير أيقونات سطح المكتب ومؤشر الفأرة والصورة الظاهرة على الحساب الشخصي للمستخدم ويمكن التحكم بخلفية سطح المكتب Desktop background ولون النافذة Window color والاصوات Sounds وشاشة التوقف Screen saver وتنفيذ الإعدادات الخاصة بها.

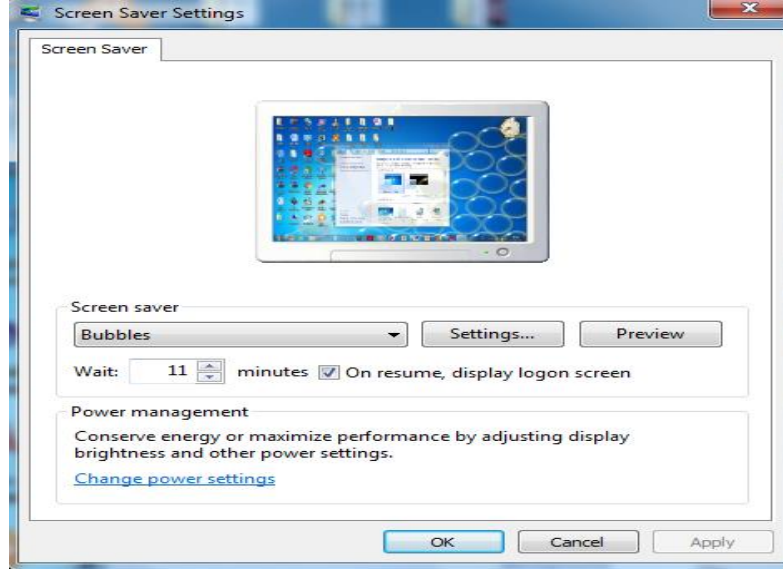
التحكم في خلفية سطح المكتب Desktop Background

نستطيع التحكم بخلفية سطح المكتب من خلال الضغط على الزر الأيمن للفأرة Mouse على سطح المكتب ومن النافذة المنسدلة يمكن اختيار تخصيص Personalize من النافذة التي تظهر نضغط Background من خلال هذه النافذة ممكن ان تعمل مختلف التغييرات على خلفية سطح المكتب ، تختار اللون او صور او مجموعة من الصور تظهر بالتوالي وغيرها من الامور.



شاشة التوقف Screen Saver

من نافذة التخصيص personalization اعلاه ننقر فوق شاشة التوقف Screen Saver تظهر النافذة ادناه، ننقر فوق نمط شاشة التوقف التي نريد من مربع شاشة التوقف، وبعدها نحدد الوقت لبدأ ظهور شاشة التوقف من مربع الانتظار Wait.

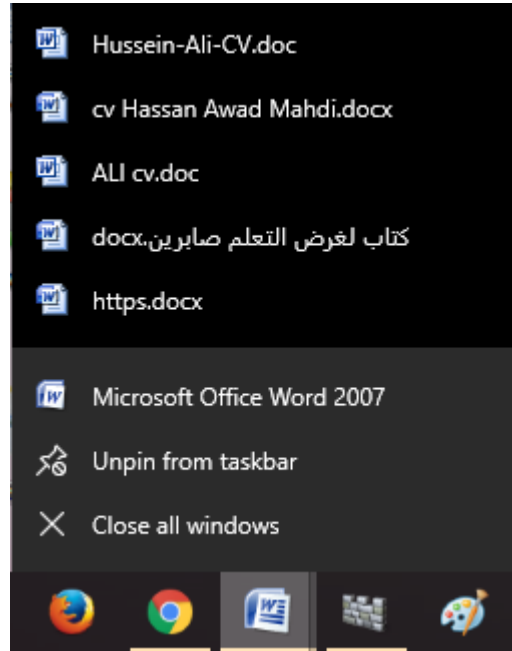


3- شريط المهام Task Bar :

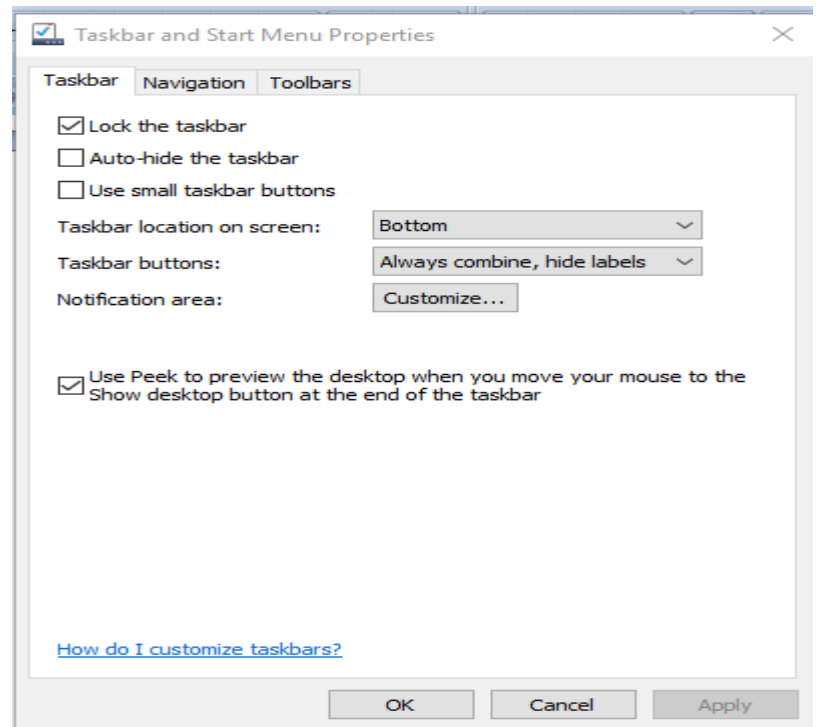
- وهو الشريط الذي يظهر أسفل نافذة سطح المكتب ويحتوي في الجهة اليسرى منه على زر Start ، وإلى جانب زر ابدأ يوجد ايقون للبحث (Search windows) وإلى جانب هذا الايقون يوجد ايقون عرض المهام (task view) من خلاله يتم عرض كافة نوافذ البرامج والملفات المفتوحة ويمكن التنقل بينها او اغلاقها، ويلاحظ في الشكل إن شريط المهام يحتوي عدد من الأزرار وكل منها خاص ببرنامج أو ملف أو مجلد معين، ويعرض هذا الشريط جميع البرامج التي تعمل في الوقت الحاضر بأظهار ايقونتها على الشريط ويحتوي ايضا على عدد من الايقونات الموجودة بجانب زر ابدأ (Start) هي :-
1. ايقونة مستكشف الانترنت الجديد في ويندوز 10 Microsoft edge: عن طريقه يتم تصفح الانترنت إذا كانت الحاسبة تدعم الاتصال بالشبكة العالمية عن طريق احتواءها على كارتات خاصة للاتصال .
 2. ايقونة مستكشف الملفات والبرامج File Explorer: الذي يمكننا من ادارة الملفات والمجلدات كافة حيث يمكننا من الانتقال الى كافة محتويات الحاسوب.
 3. ايقونة Windows Media Player.
 4. ويحتوي ايضا من اليمين على ناحية الاعلام Notification Area حيث تظهر ايقونات يختلف عددها من كومبيوتر إلى آخر ومن هذه الايقونات الساعة ورمز اللغة ورمز الصوت والتاريخ والربط مع شبكة الانترنت وفي الطرف الايمن يوجد زر اظهار سطح المكتب Show Desktop يستخدم لمشاهدة سطح المكتب .



5. وتوجد ايضا قوائم الانتقال السريع التي تعمل بالطريقة الاتي:
أ- انقر بزر الفأر الايمن فوق رمز البرنامج بشريط المهام.
ب- فتظهر قائمة بأخر فايلات فتحتها من خلال هذا التطبيق، ممكن ان تنقر فوق الفايل الذي تريد.

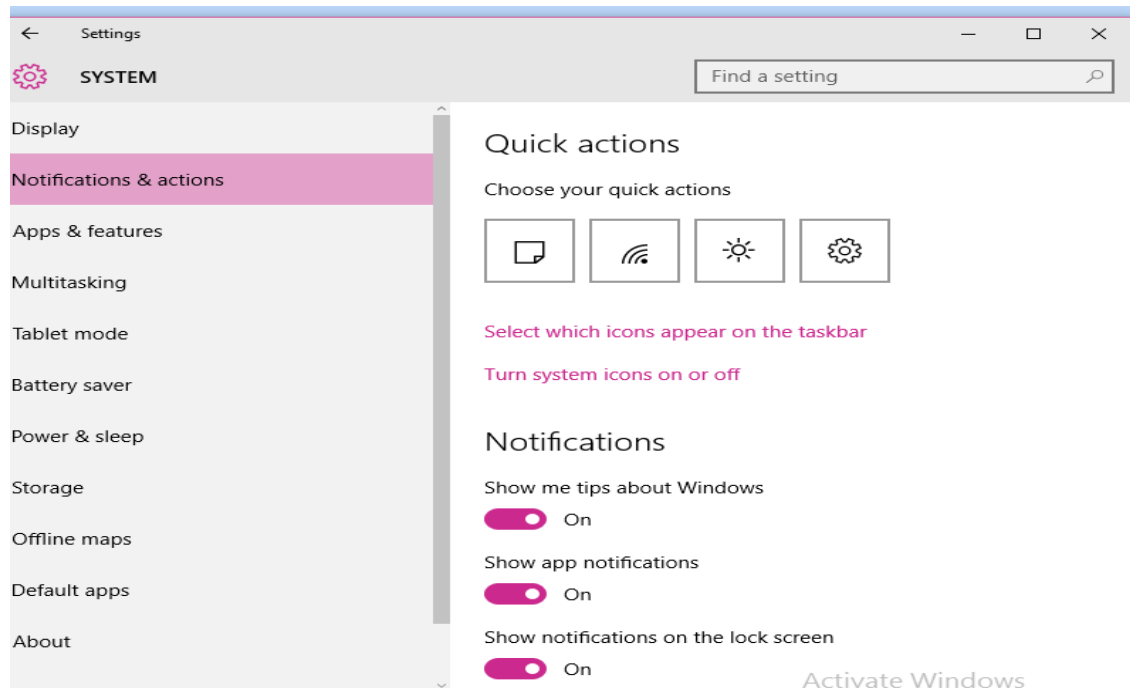


لفتح نافذة خصائص شريط المهام، تنقل الماوس الى مكان فارغ على شريط المهام بعدها تنقر زر الماوس الايمن بعدها تنقر اختيار (Properties) تظهر النافذة في ادناه:

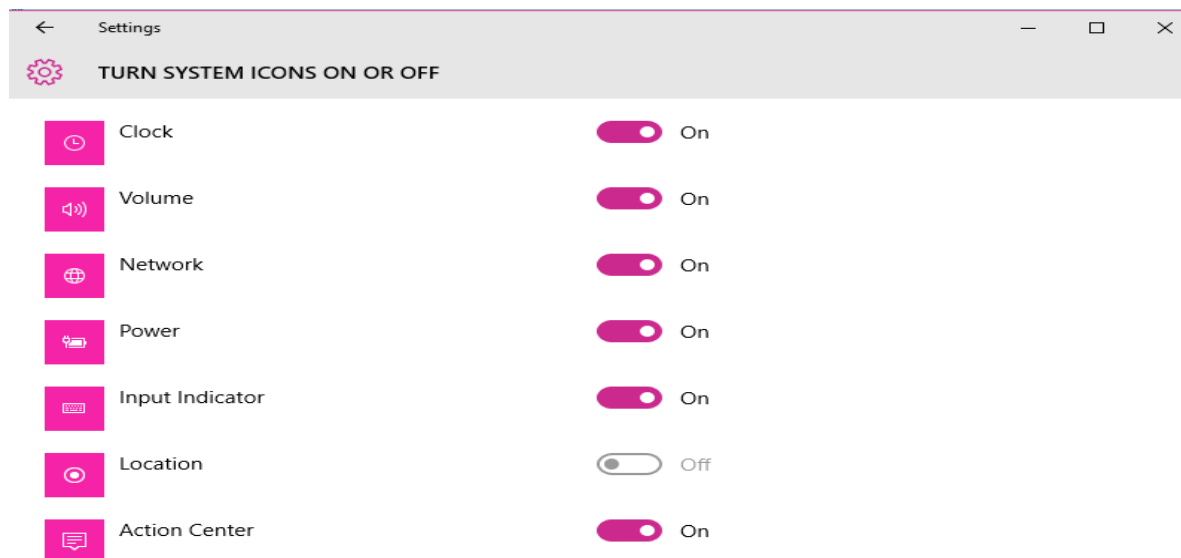


- عندما ننتقي المربع lock the taskbar هذا يعني منع تغيير شريط المهام ومنع تغيير موقعه على سطح المكتب.
- عندما ننتقي المربع Auto hide the taskbar فهذا يعني إختفاء شريط المهام ويعاود الظهور على الشاشة عندما نقرب مؤشر الفأرة Mouse من الحافة التي تحتوي على شريط المهام.
- عندما ننتقي المربع Taskbar location on screen نستطيع ان نحدد موقع شريط المهام على الشاشة .

- عندما ننتقي المربع Taskbar buttons نستطيع ان نحدد الطريقة التي تظهر بها النوافذ المتماثلة على شريط المهام عندما تتعدد هذه النوافذ.
- عندما ننتقي المربع Use aero peek to preview the desktop نستطيع ان نجعل جميع النوافذ شفافة عندما ننقل مؤشر الفأرة الى زر إظهار سطح المكتب في النهاية اليمنى لشريط المهام.
- بعد إجراء أي من التغييرات المذكورة أعلاه نضغط على الزر Apply لتطبيقها
- نقر الزر تخصيص Customize لأظهار نافذة أيقونات منطقة الأعلام Notification area icons كما في الشكل ادناه:

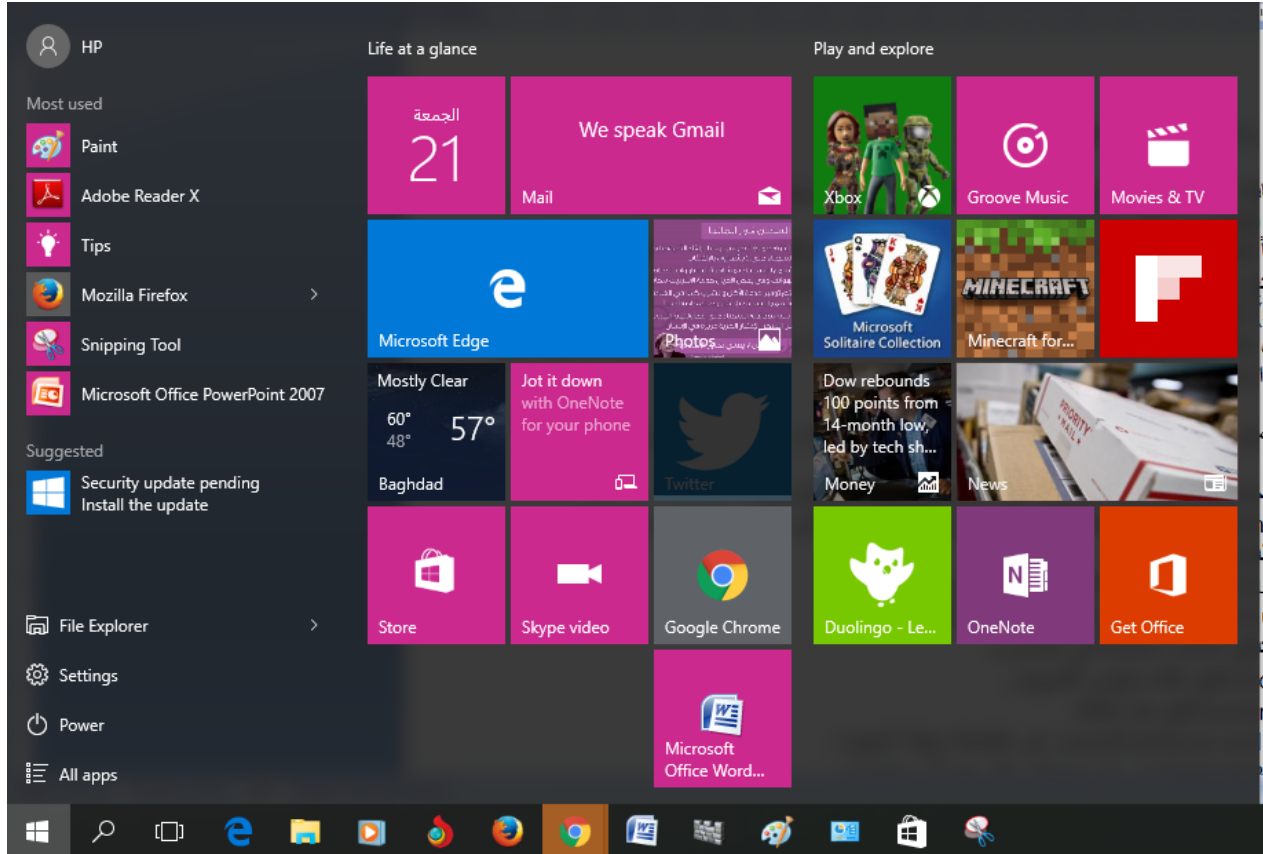


بعدها نضغط على (Turn System icons on or off) لأظهار النافذة ادناه التي من خلالها نتحكم باظهار او اخفاء ايأ من الايقونات في ناحية الاعلام



4- استخدام قائمة ابدأ

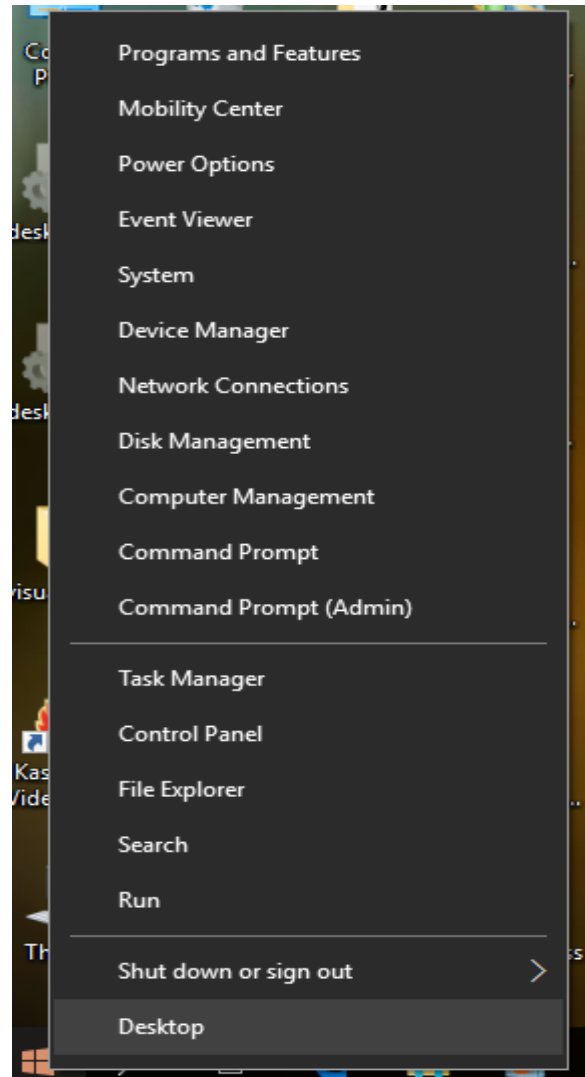
احد المميزات الجديدة في ويندوز 10 هو تصميم قائمة ابدأ بشكل جذاب ومميز تعتبر قائمة ابدأ البوابة الرئيسية لكل شيء موجود في جهاز الكمبيوتر الخاص بك. فيمكن الدخول إلى كافة البرامج المحملة من هنا ويمكن استعراض المواقع المختلفة على جهاز الكمبيوتر الخاص بك. تفتح هذه القائمة من خلال النقر على الزر ابدأ start في اقصى يسار شريط المهام او بالضغط على شعار Windows من لوحة المفاتيح.



ستلاحظ التصميم الجديد لزر start في ويندوز 10 الذي يتكون من:

1. قائمة على اليسار تحتوي على:
 - مجموعة تتضمن كافة البرامج التي فتحتها مؤخراً وتلاحظ وجود سهم على بعض هذه البرامج من خلاله تصل الى اخر فايلات فتحتها من خلال هذا البرنامج.
 - File Explorer يتم من خلاله فتح هذه النافذة للتنقل الى كافة محتويات الحاسوب من اجزاء القرص الصلب والمجلدات والملفات الاخرى.
 - Setting تفتح من خلالها نافذة الاعدادات.
 - Power يكون من خلاله تعمل على اغلاق الحاسوب او جعله في حالى Sleep او عمل Restart الى الحاسوب.
 - وتوجد ايضاً كلمة (All Apps) بالضغط عليها تفتح لك قائمة بكافة البرامج المحملة على الحاسوب ممكن ان تفتح اي برنامج تريده، وممكن تعمل امور كثيرة على هذا البرنامج مثلاً ممكن ان تنقله كـ (shortcut) على شريط المهام او على سطح المكتب.
2. والجهة اليمنى من هذه القائمة تحتوي على مجموعة من التطبيقات البرمجية التي يختارها المستخدم ويثبتها في هذه الجهة من زر ابدأ وكما تلاحظ اعلاه تكون بشكل صور منظمة بشكل مجاميع، ممكن للمستخدم ان يحذف تثبيتها ضمن هذه المجاميع ويضيف غيرها حسب احتياجه.

3. عند الضغط بزر الماوس الايمن على زر start تظهر اختصارات قائمة ابدأ السرية الاتية:

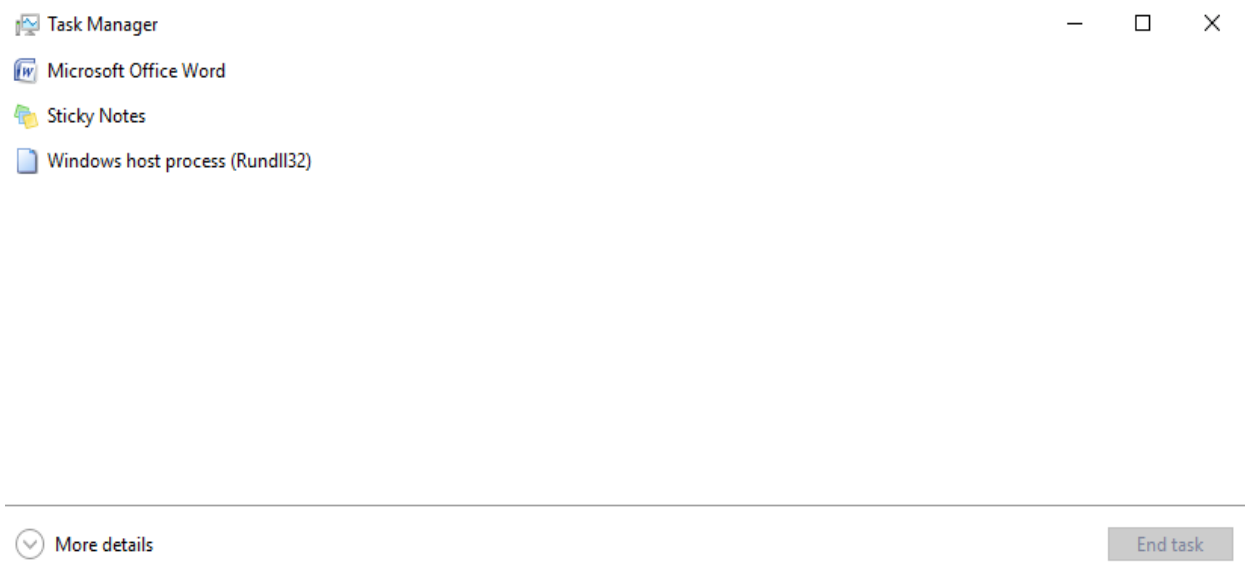


- Desktop من خلالها يتم اظهار سطح المكتب بتصغير كافة النوافذ المفتوحة.
- Shut down or sign out
- Run يتم تشغيل بعض التطبيقات
- Search يتم فتح مربع البحث
- File explorer يتم فتح هذه النافذة
- (control panel) لفتح هذه النافذة.
- Task manager
- Command prompt
- Computer management يتيح ادارة مختلف مكونات الحاسوب
- Disk management
- Network connection
- Device management
- System فتح نافذة خصائص الحاسوب
- Event viewer
- Power option
- Mobility center
- Programs and features

5- إيقاف تشغيل التطبيقات غير المستجيبة Shut down a Non-Responding Application

لسبب ما، قد يتوقف التطبيق الذي تعمل فيه عن الاستجابة الى لوحة المفاتيح او نقر الفأر، اذا حصل هذا اعمل ما يلي:

1. اضغط مفتاح Esc من لوحة المفاتيح لايقاف العملية الجارية.
2. اذا لم ينفع المفتاح Esc اضغط مفتاحي Alt و Ctrl مع استمرارية الضغط اضغط مفتاح Delete فيظهر مربع حوار ادارة المهام Task Manager، يظهر في مربع الحوار هذا برامج قيد التشغيل والبرامج غير المستجيبة (Not Responding)، انقر فوق التطبيق غير المستجيب ثم انقر زر انهاء المهمة End Task، اذا تكرر الخطأ مع التطبيق نفسه يفضل اعادة تشغيل الجهاز.



6- التعامل مع النوافذ

تصغير وتكبير واغلاق النوافذ:

نعمل على اظهار نافذة لاي برنامج تطبيقي او فولدر او ملف من خلال النقر عليه مرتين بالزر الايسر للفأر، يلاحظ في الشريط العلوي للنافذة وجود ثلاثة أزرار في الجهة اليمنى من النافذة وهي:


الزر الأول زر الأغلاق Close الذي يستخدم لغلق النافذة.

الزر الثاني زر الاستعادة Restore down الذي يستخدم لأعادة النافذة الى حجمها الحقيقي بعد تكبيرها لتغطي سطح المكتب بأكمله.

الزر الثالث زر التصغير Minimize الذي يستخدم لتصغير النافذة وجعلها على شكل ايقونة تمثل البرنامج التطبيقي للملف على شريط المهام.

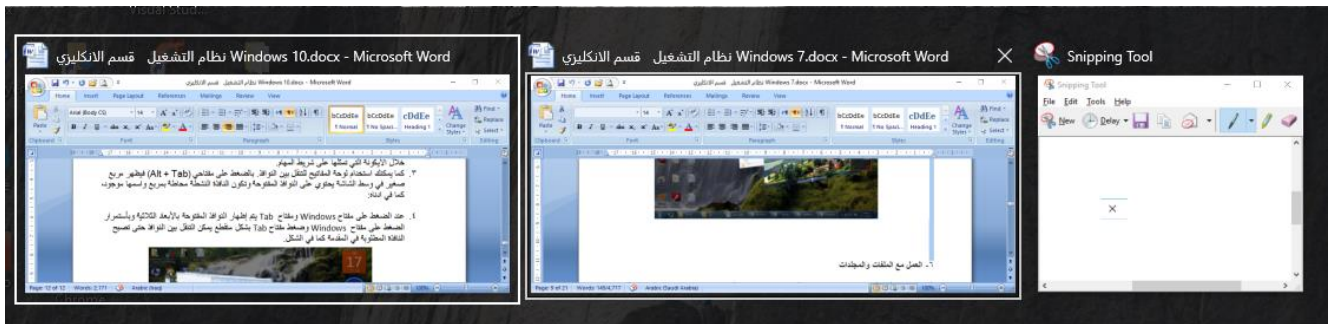
الزر الرابع زر التكبير الذي يظهر عندما تكون النافذة بحجمها الحقيقي يعمل على تكبير النافذة لتأخذ حجم الشاشة. وبعد إنهاء جميع الأعمال المتعلقة بالملف ننقر زر الأغلاق.

نقل النافذة من مكان الى اخر والتحكم بسعة (عرض وارتفاع) النافذة:

- لتحريك نافذة من مكانها الى مكان اخر، او لاً يجب ان تكون بوضع حجمها الحقيقي لانه لا يمكن نقل نافذة مكبرة، نضع مؤشر الماوس على شريط عنوان النافذة التي نريد نقلها، ومع استمرار الضغط على زر الفأر الاليسر نسحب بالاتجاه الذي نريد نقل النافذة اليه.
- ايضاً نجعل وضع النافذة بوضع الحجم الحقيقي ، بعدها نضع مؤشر الفأر على احد الحدود الخارجية للنافذة فينتغير شكل المؤشر الى سهم ذو رأسين  وبأستمرار النقر تحرك الى الداخل او الخارج الى ان تصل الى سعة النافذة المطلوبة

التنقل بين النوافذ المفتوحة:

- عند فتح اكثر من برنامج او مستند واحد، يزدحم سطح المكتب وقد تغطي النوافذ بعضها جزئياً أو كلياً. يمكنك التنقل بين عدة نوافذ مفتوحة واستعراض محتوياتها بأحد الطرق الآتية:
1. اذا كنت تستطيع رؤية شريط العنوان للنافذة التي تريد الانتقال اليها، انقر شريط العنوان فتظهر النافذة.
 2. لكل نافذة تطبيق مفتوحة، يوجد زر لها موجود على شريط المهام ، تستطيع ان تفتح النافذة التي تريد من خلال الايكونة التي تمثلها على شريط المهام.
 3. كما يمكنك استخدام لوحة المفاتيح للتنقل بين النوافذ. بالضغط على مفتاحي (Alt + Tab) او (windows+ tab) فيظهر مستطيل في وسط الشاشة يحتوي على النوافذ المفتوحة وتكون النافذة النشطة محاطة بمربع واسمها موجود، كما في ادناه:



4. عند الضغط على الايكونة Task view  على شريط المهام يتم إظهار النوافذ يمكن التنقل بين النوافذ باستخدام الاسهم في لوحة المفاتيح او استخدام الماوس للوصول الى النافذة المطلوبة كما في الشكل.

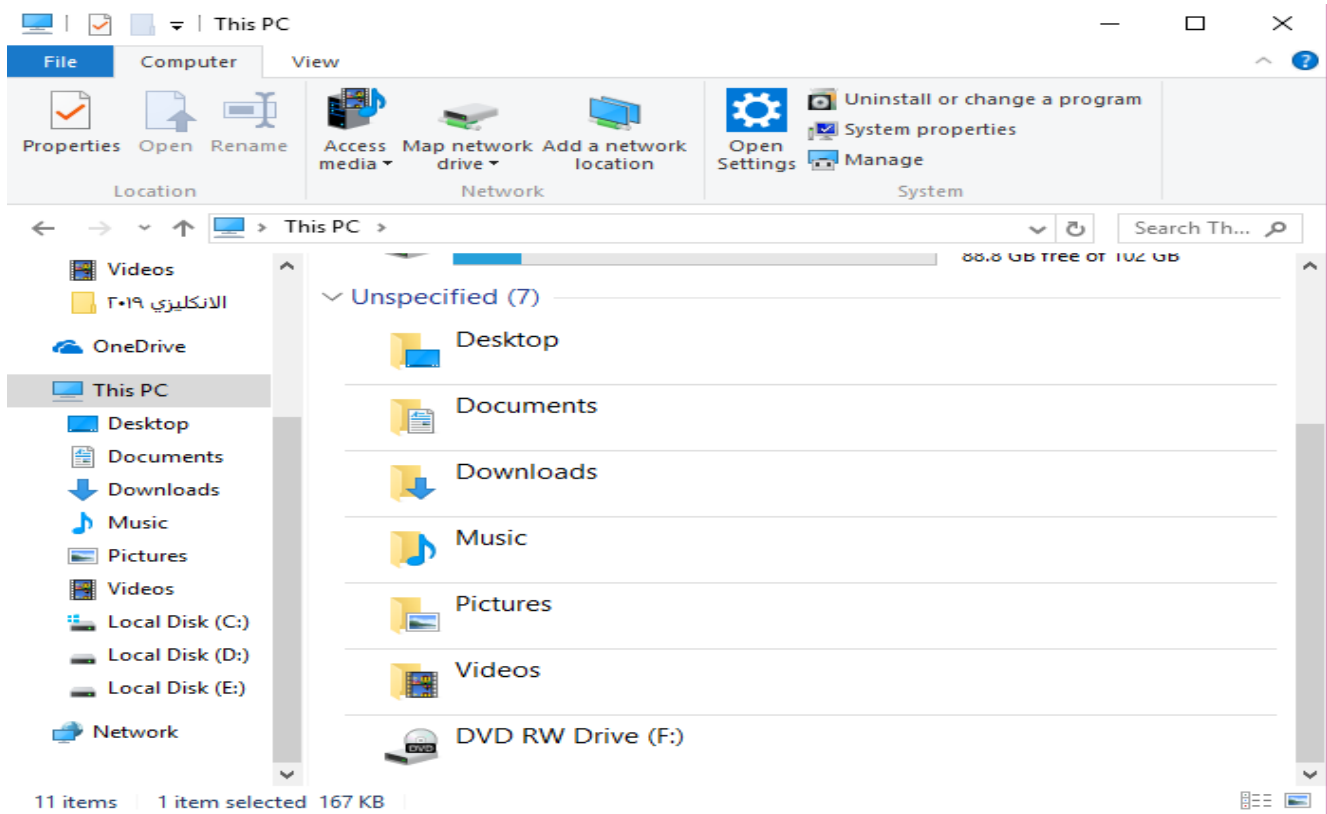


7- العمل مع الملفات والمجلدات

لقد غطينا كيفية التنقل في سطح المكتب وكيفية التحكم بالنوافذ وكيفية العمل مع شريط المهام والزر ابدأ. والان سوف نعرض كيفية العمل مع الملفات والمجلدات.

المكتبات

المكتبات هي عنصراً تنظيمياً ، ويتألف windows 10 من خمسة مكتبات افتراضية (المستندات Documents، الملفات المحملة من الانترنت Downloads ، الصور Picture، الموسيقى music، والفيديو Videos)، يمكن عرضها من خلال فتح مستكشف الملفات.



المجلدات (Folders)

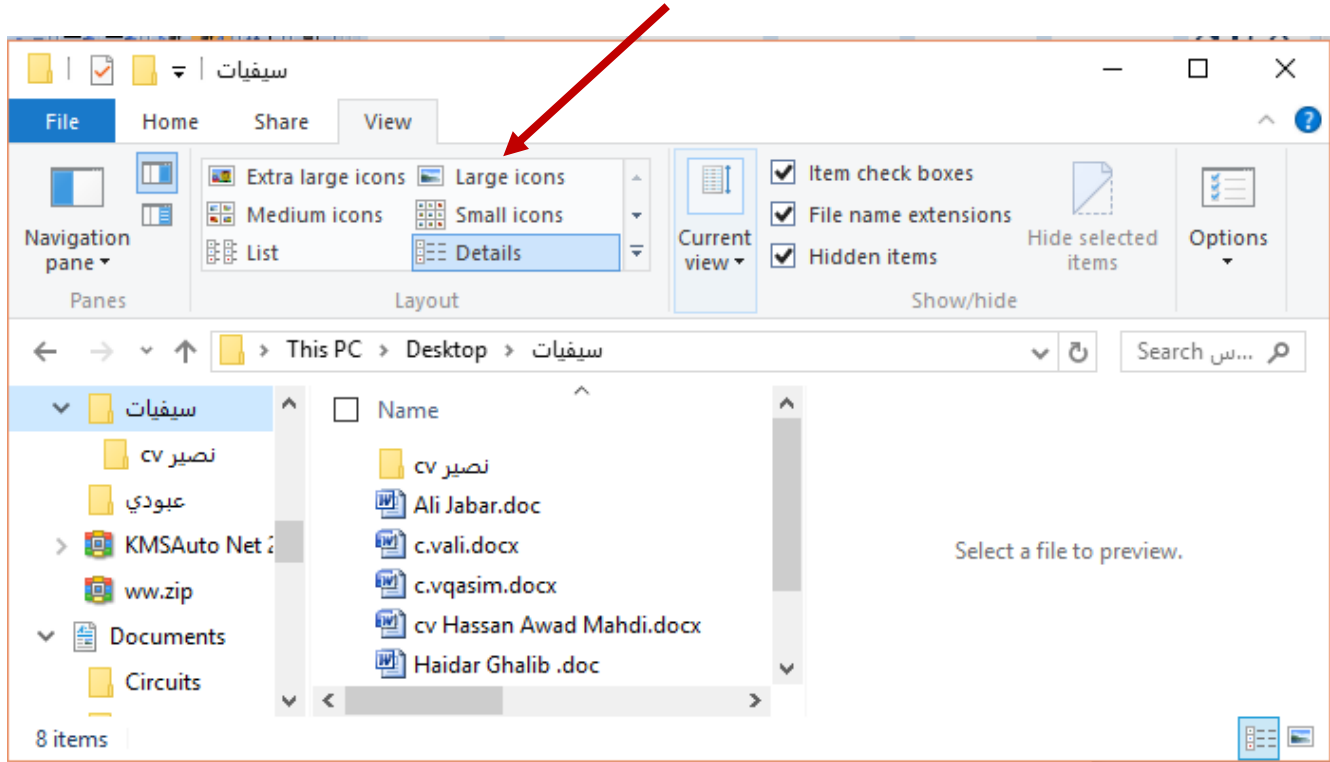
يعتبر المجلد في برنامج ويندوز مطابقاً تماماً للمجلد الذي تحفظ فيه الأوراق. ويمكن أن يتسع المجلد للعديد من الملفات ويمكن تسمية المجلد بأي اسم ويمكن أيضاً أن يحتوي المجلد على مجلدات أخرى. وتتضمن مجلدات ويندوز 10 الميزات الآتية:



1. شريط العنوان Title bar يحتوي على اسم وموقع المجلد ويكون له خصائص المجلد وازرار الاغلاق والتكبير .

2. شريط القوائم Menu bar : يحتوي على قوائم (File, home, share, view) كل قائمة تحتوي العديد من الايكونات لاداء مختلف الاجراءات على محتوى الفولدر .
3. شريط اسهم التنقل ومربع البحث
4. قائمة المهام للمجلدات والملفات الوصول السريع للملفات والمجلدات.

وجود ازرار المعاينة التي يتم الوصول لها من خلال قائمة (view) حيث يتم من خلال ازرار المعاينة اختيار كيفية عرض الملفات والمجلدات وعرضها بحجم صغير Small او كبير large او على شكل قائمة List من التفاصيل details .



الملفات (Files)

يمكنك التفكير بالحاسوب بطريقة مجردة من خلال مقارنته مع خزانة إيداع. وعلى المستوى الأقل، فإن أصغر شيء يمكن أن تضعه في خزانة إيداع هو صفحة واحدة من الورق يوجد عليها بعض المعلومات. وتمثل صفحة الورق هذه ملفاً مفرداً على جهاز الحاسوب الخاص بك. ويمكن أن تمثل الملفات الكبيرة العديد من الأوراق الملصقة ببعضها البعض، ولكنها تظل تعتبر وحدة واحدة. وهناك أنواع مختلفة من الملفات (ملفات نظام التشغيل، ملفات البرامج، ملفات خاصة بالمستخدم) وكل ملف له اسم File name وله امتداد Extension عادتاً يتكون من ثلاث أحرف يحدد نوع الملف يفصل بينهما ب (.) وادناه امتدادات بعض الملفات الشائعة:

- Doc ملف وورد 2003 و docx ملفات وورد الإصدارات اللاحقة.
- Txt ملف نصي للملاحظات.
- Eml ملف للبريد الإلكتروني.
- Xis ملف اكسل 2003 ملفات اكسل الإصدارات اللاحقة.
- Html ملف صفحة ويب.
- Ppt ملف العرض التقديمي 2003 Pptx ملفات العرض التقديمي الإصدارات اللاحقة.
- Exe ملف تنفيذي
- Dbf ملفات برامج قواعد البيانات .
- mov , Avi ملفات الفيديو
- Mp3 , wav ملفات صوت
- Zip – rar ملفات مضغوطة

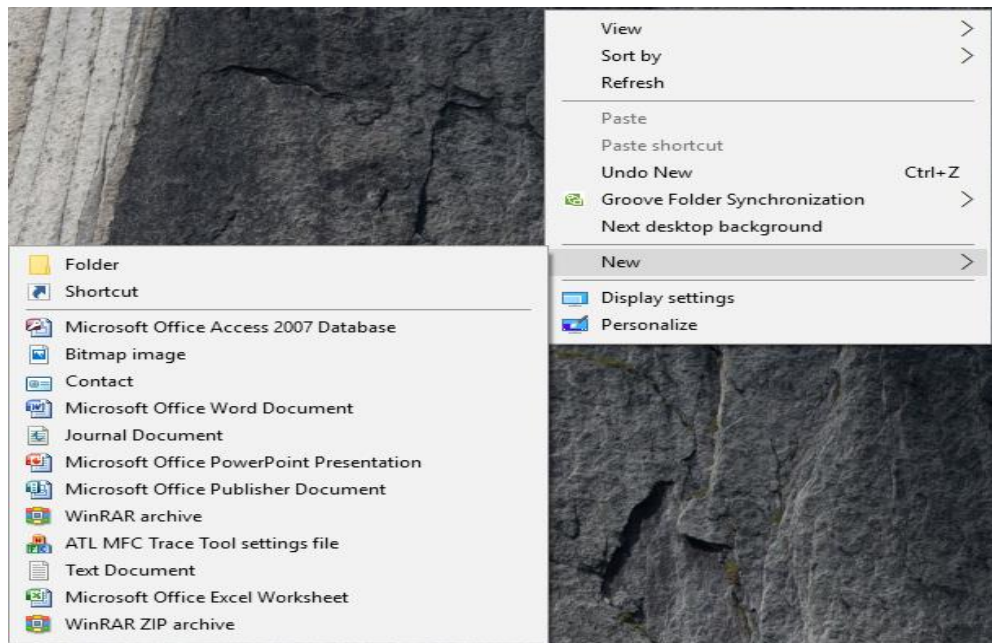
الامتداد	الوصف	المعنى
Html	Web page	صفحة الويب
Htm	Wep page	صفحة الويب
asp	wep page generated in a special way	صفحة من الويب ذات طريقة إنشاء خاصة
gif	Picture stored in GIF format	صورة مخزنة بتنسيق GIF
jpg	Picture stored in JPEG format	صورة مخزنة بتنسيق JPEG
wav	Sound / music file	ملف صوت أو موسيقى
txt	plain text	ملف نصي خالي من التنسيق
zip	Compressed collection of file	ملف يحوي مجموعة من ملفات مضغوطة
exe	Executable program	برنامج تنفيذي

كيفية إنشاء مجلد جديد (New folder) على سطح المكتب:

عادة ما نضع الملفات التي ننشئها ضمن مجلد خاص يدعى المستند (Document) ، يمكن ان يحوي هذا المستند عدداً كبيراً من الملفات كما يحوي على مجلدات اصغر منه تسمى المجلدات الفرعية التي تحتوي بدورها على ملفات ومجلدات فرعية اخرى.

لإنشاء مجلد نتبع الخطوات التالية:

1. نضغط الزر الايمن للماوس على مساحة فارغة في المكان الذي نريد ان ننشأ به المجلد وليكن سطح المكتب.
2. نختار من القائمة التي تظهر لنا أمر جديد (New) ومن القائمة الفرعية التي تظهر نختار مجلد (Folder) .
3. نلاحظ تكوين مجلد في المكان الذي تم النقر بالزر الايمن للمؤشر وقد تم تسميته مجلد جديد (New Folder) وتكون هذه التسمية جاهزة للتغيير فمباشرة نكتب الاسم الذي نرغب به لتسمية المجلد ونضغط على مفتاح الادخال (Enter) من لوحة المفاتيح .



تغيير اسم المجلد او الملف:

1. نؤشر على المجلد او الملف الذي نريد تغيير اسمه ثم نضغط بالماوس كلك ايمن فتظهر قائمة تحتوي مجموعة اوامر.
2. نختار من القائمة التي تظهر لنا أمر اعادة تسمية (Rename).
3. نغير اسم المجلد، من مجلد جديد (New Folder) إلى أي اسم تريده ثم نضغط على مفتاح الادخال (Enter) من لوحة المفاتيح .

ملاحظة:

لا يمكن إعطاء مجلدين نفس الاسم في نفس المكان (إلا إذا كانا محفوظين في مكانين مختلفين).

حذف مجلد او ملف:

حذف المجلد يعني ازالة المجلدات المحددة من أقراص التخزين اي حذفه وإرساله الى سلة المحذوفات، ولحذف المجلد او ملف نتبع الخطوات التالية :

1. اضغط بالماوس على الزر الايمن مرة واحدة على المجلد او الملف المراد حذفه فتظهر قائمة تحتوي مجموعة اوامر.
2. من القائمة التي تظهر لك اختر أمر حذف (Delete).
3. تظهر لك نافذة يطلب فيها تأكيد الحذف، إذا كنت متأكدًا من أمر الحذف نضغط على موافق (OK) أما إذا كنت غير متأكد فاضغط على إلغاء (Cancel).
4. سيتم حذف الملف ووضعه في سلة المحذوفات (Recycle Bin).

استعادة ملف محذوف (Restore)

يمكن استعادة الملف /الملفات او المجلدات المحذوفة من سلة المحذوفات (إذا لم يتم حذفها من سلة المحذوفات) باتباع الخطوات التالية:

1. فتح سلة المهملات Recycle bin .
2. نحدد الملف او الملفات /المجلدات بزر الماوس الايسر.
3. ننقر بزر الماوس الايمن على الملفات المؤشرة ونختار استعادة Restore .

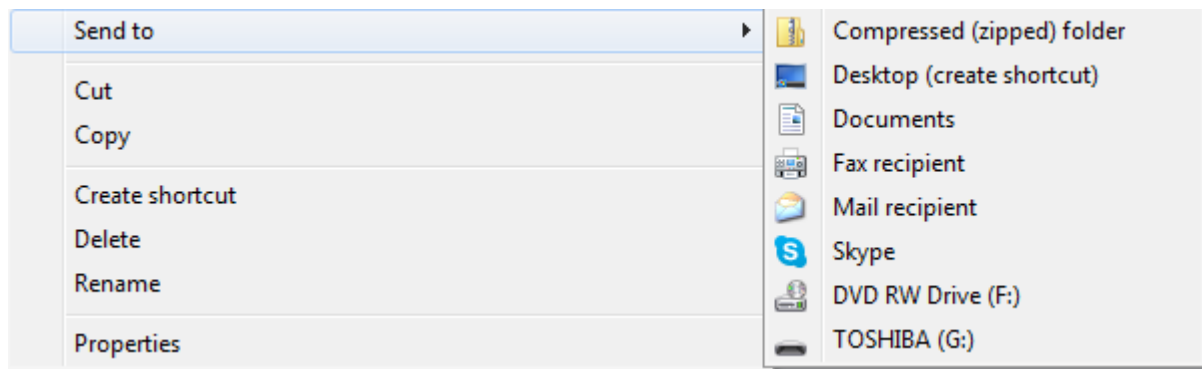
نسخ مجلد او ملف:

توجد عدت طرق لاجراء عملية الاستنساخ :

❖ لنسخ المجلد نتبع الخطوات التالية:

1. اضغط بالزر الأيمن للفأرة مرة واحدة على المجلد او الملف المراد نسخه فتظهر قائمة تحتوي مجموعة اوامر.
2. من القائمة التي تظهر لك اختر أمر نسخ Copy.
3. نحدد المكان الجديد مثلاً نافذة Computer ثم نختار القرص D باحد طرق فتح النوافذ.
4. اضغط بالزر الأيمن للفأرة فتظهر قائمة تحتوي مجموعة اوامر نختار منها الامر لصق Paste

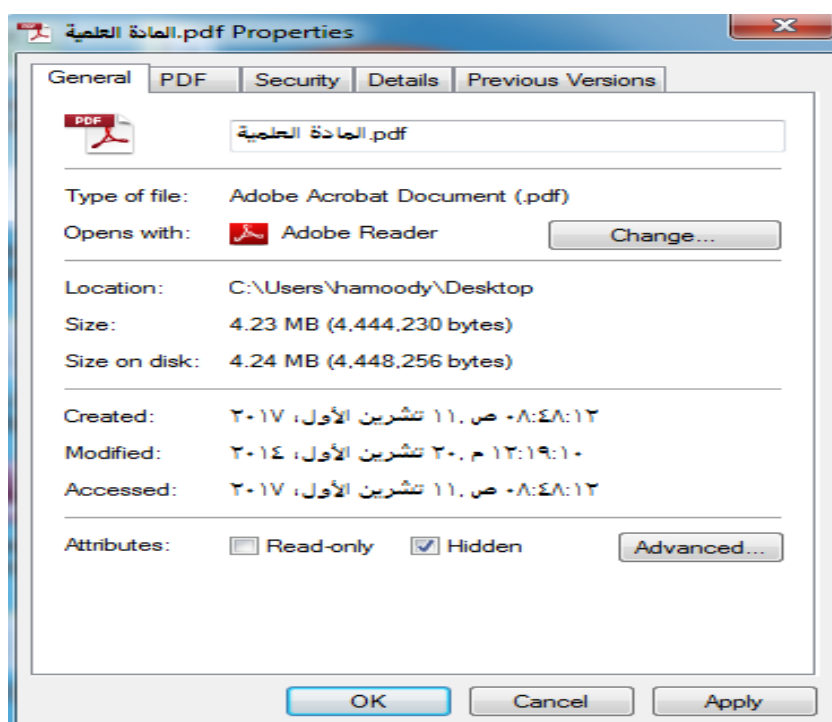
❖ ويستخدم ايعاز (ارسل الى send to) لارسال ملف او مجلد الى القرص المضغوط (CD) او الذاكرة الوميضية المتحركة (فلاش رام)... الخ وتعد هذه الطريقة اسرع الطرق في استنساخ المجلدات والملفات.



❖ وتستخدم أيضاً طريقة السحب والافلات Drag and Drop لنقل الملفات او المجلدات، وذلك بتأشير الملف بالزر الايسر للماوس وسحبه للمكان الذي يراد نقل الملف اليه

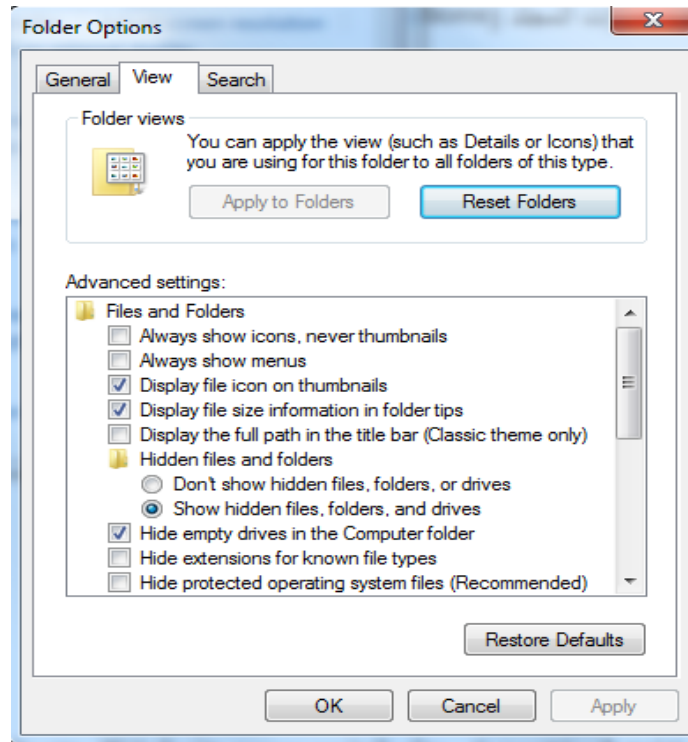
طريقة إخفاء و اظهار فايل او مجلد على سطح المكتب:

لاخفاء ملف او مجلد من على سطح المكتب يتم تحديد الملف المراد إخفاؤه، الضغط عليه بعدها النقر على الزر الأيمن للفأرة، من القائمة التي تظهر يتم الضغط على خيار خصائص (Properties) تظهر نافذة فيها كلمة إخفاء (Hidden) يجب الضغط على المربع، وبذلك يتفعل إخفاء الملف، بعدها الضغط على موافق (Ok) للتأكيد والتفعيل. وإذا اردنا ان نخفيه نهائي من على سطح المكتب نعمل الاتي:



1. الذهاب إلى لوحة التحكم (Control Panel).
2. الذهاب الى مظهر وخصوصية (Appearance and Personalization).
3. الضغط على نافذة خيارات المجلد (Folder Options).
4. الذهاب إلى شريط عرض (View) نضغط على خيار (Don't Show Hidden Folders) ونفعله.

كثيرة هي المشاكل التي تواجه المستخدمين في عالم الحاسوب، ومن هذه المشاكل عدم ظهور الملفات التي تم إخفاؤها على جهاز الحاسوب، لذا يجب التأكد بداية من خيار إظهار الملفات المخفية، ثم تفعيله على جهاز الحاسوب، وذلك عن طريق اتباع نفس الخطوات السابقة لكن نضغط على الخيار (Show Hidden Folders) ونفعله.

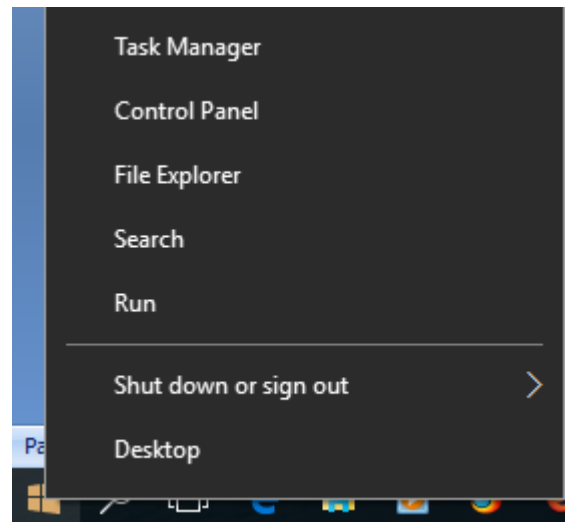


8- لوحة التحكم (Control Panel)

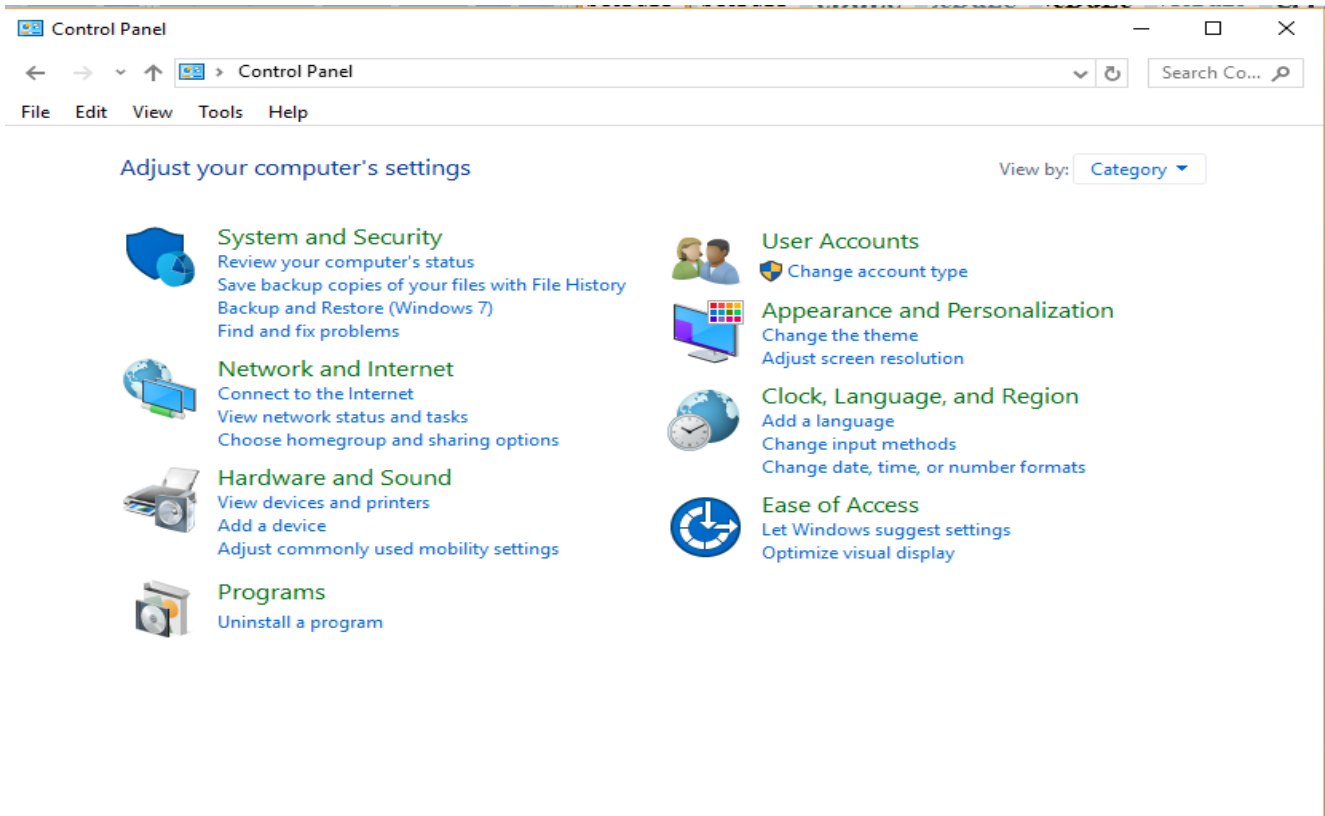
لوحة التحكم هي الجزء الذي من خلاله نستطيع التحكم بكثير من الامور المهمة في الحاسوب وحل الكثير من المشاكل، حيث يمكن من خلاله التحكم بكل شيء في الحاسوب الالوان الخطوط البرامج الصوت الاجزاء المادية في الحاسوب، تأمين بعض امور الحاسوب، اذا واجهنا مشكلة في الحاسوب، اذا وجد فايروس، تنظيم الحاسوب، سرعة الحاسوب بطأ الحاسوب الاضاءة والتحكم بكثير من الامور الاخرى .

كيفية الدخول الى نافذة لوحة التحكم وعرض محتوياتها

ايكونه لوحة التحكم هي واحدة من الايكونات الاساسية الموجودة على سطح المكتب، وتوجد ايضاً في قائمة ابدأ السرية التي يتم فتحها من خلال الضغط على ايقونة ابدأ (start) بزر الماوس الايمن ، واذا لم تجدها لاي سبب، ممكن ان تكتب اسمها في حقل البحث من ايقونة البحث على شريط المهام.



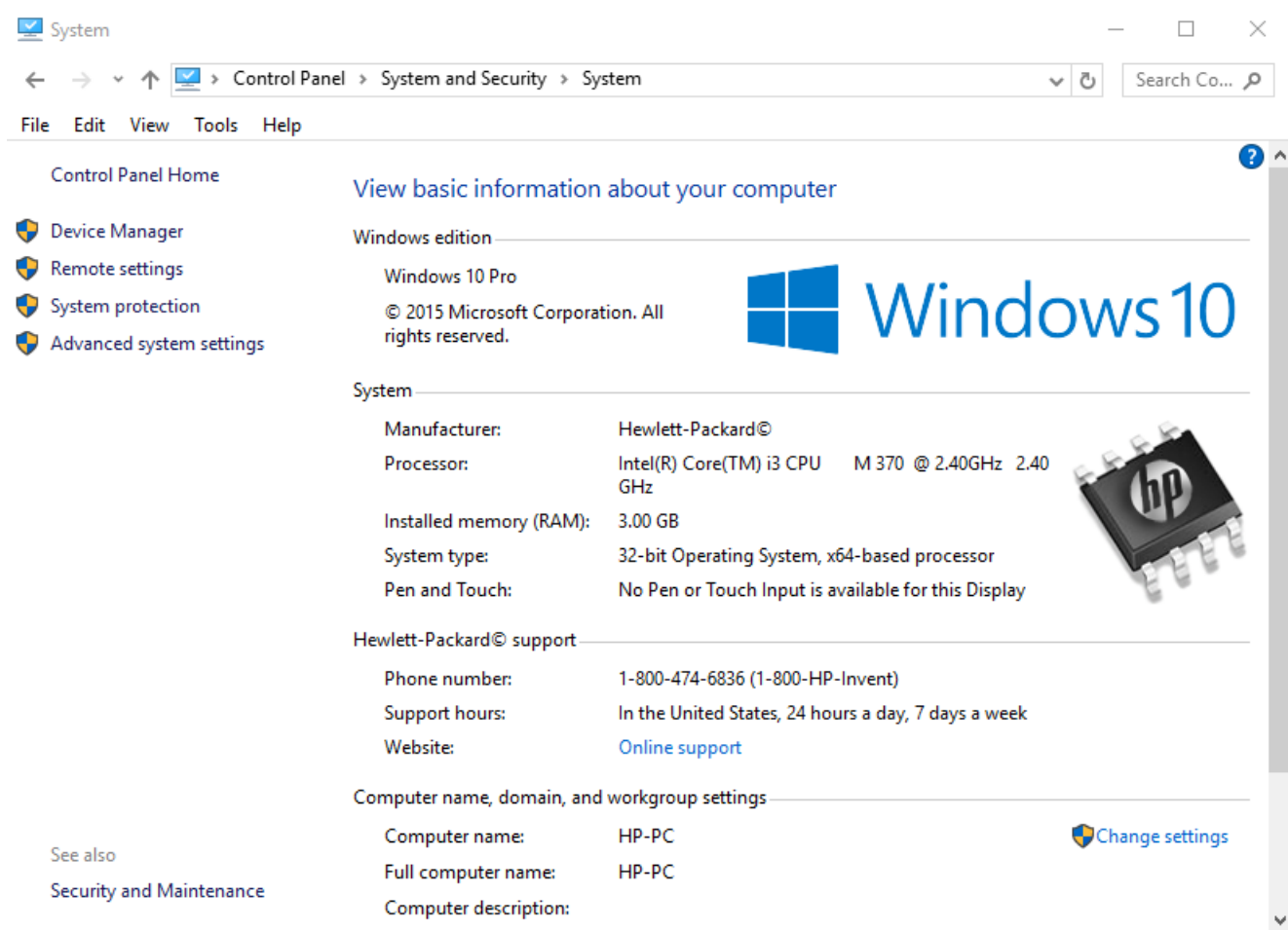
عند الضغط على ايقونة ال Control panel تظهر النافذة في ادناه:



نوع العرض في نافذة لوحة التحكم اعلاه (Category) اي على شكل مجاميع مصنفة حسب المواضيع، ويمكن تغيير نوع العرض من الضغط على السهم في جانب كلمة (View by). نوع العرض category يتضمن عنوان الموضوع الرئيسي باللون الاخضر وعناوين فرعية تابعة لهذا الموضوع باللون الازرق كما في الشكل اعلاه، الحقل Search الموجود اعلاه يمكننا من الوصول السريع الى اي خيار تريد في ال control panel مثلا اذا اردت ان تغير الخط فقط تكتب في البحث الكلمة Font سوف يخرج لك ايقونة Font في لوحة التحكم.

معرفة مواصفات الجهاز وخصائصه:

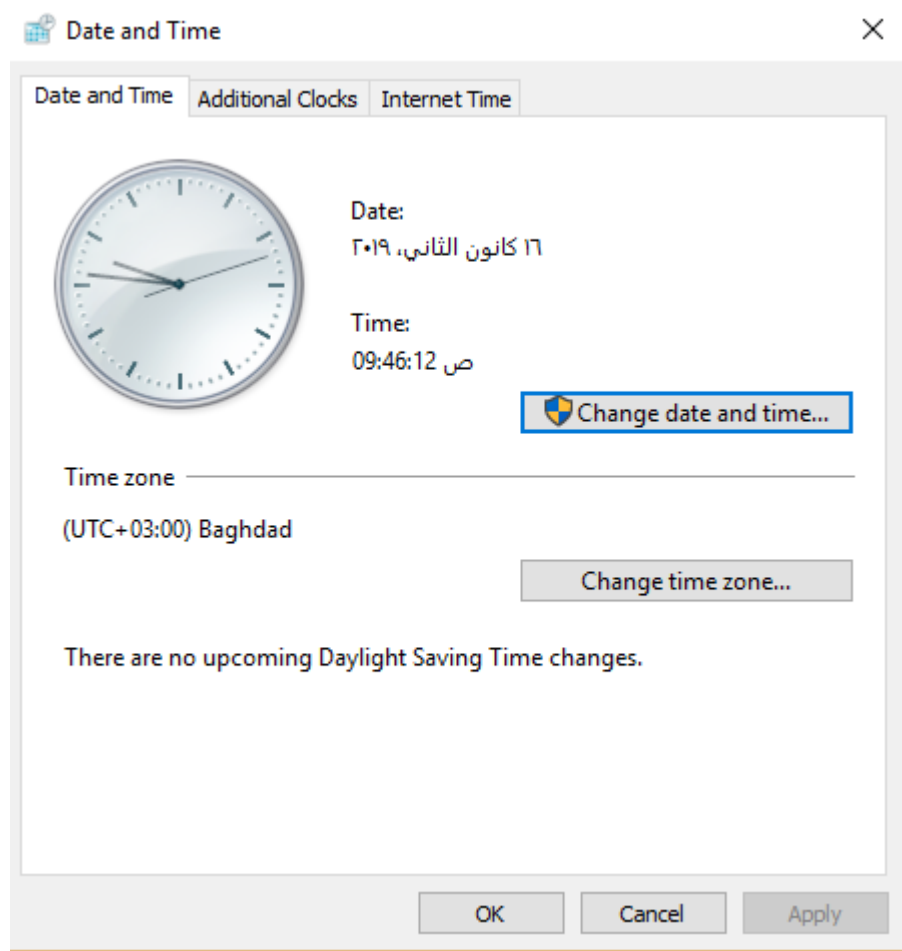
من نافذة لوحة التحكم ننقر على System and Security تظهر نافذة ننقر على System تظهر نافذة تحتوي على مواصفات مكونات الجهاز في ادناه: حيث تبين نوع الـ Windows نوع المعالج (CPU) وسرعته، سعة ذاكرة الوصول العشوائي (RAM)، نوع النظام (System type) 32bit.



تعديل الوقت والتاريخ : Date and time

يمكن تعديل وقت وتاريخ الحاسوب باستخدام لوحة التحكم باتباع الخطوات الآتية:

- من نافذة لوحة التحكم اختر فئة الساعة واللغة والمنطقة Clock, Language and Region.
- نختار التاريخ والوقت Date and Time تظهر نافذة خصائص التاريخ والوقت .
- اضغط زر تغيير المنطقة الزمنية Change Time Zone . نضغط فوق المنطقة الزمنية التي نريد.
- يمكن تعديل الوقت والتاريخ من خلال الضغط على زر (Change date and time).
- ممكن الوصول الى نافذة خصائص التاريخ والوقت من خلال الضغط على ايقونة الوقت والتاريخ على شريط المهام ومن ثم الضغط على زر (Change calendar setting).



حجم الصوت Volume Setting:

من نافذة لوحة التحكم يمكنك تغيير مختلف الخصائص المتعلقة بالاصوات في الحاسوب، ارتفاع الصوت انخفاضه اصوات التنبيهات التي تصدر عند فتح الحاسوب او اي عملية اخرى. من خلال الضغط على خيار Hardware and sound بعدها على خيار Sound.

اضافة حساب المستخدم

حسابات المستخدم user accounts المستخدم هو الشخص المخول بأستخدام الحاسوب وحساب المستخدم user account هو ما يقوم به المستخدم من اعمال بالحاسوب باستخدام نظام التشغيل windows 10.

ولاضافة حساب يتم من :

Control Panel ⇒ User Accounts⇒ manage another account⇒ add a new user in PC settings⇒ Family & other users⇒ add someone else to this PC

تظهر النافذة في ادناه نكتب اسم حساب المستخدم الجديد وكلمة المرور.

Create an account for this PC

If you want to use a password, choose something that will be easy for you to remember but hard for others to guess.

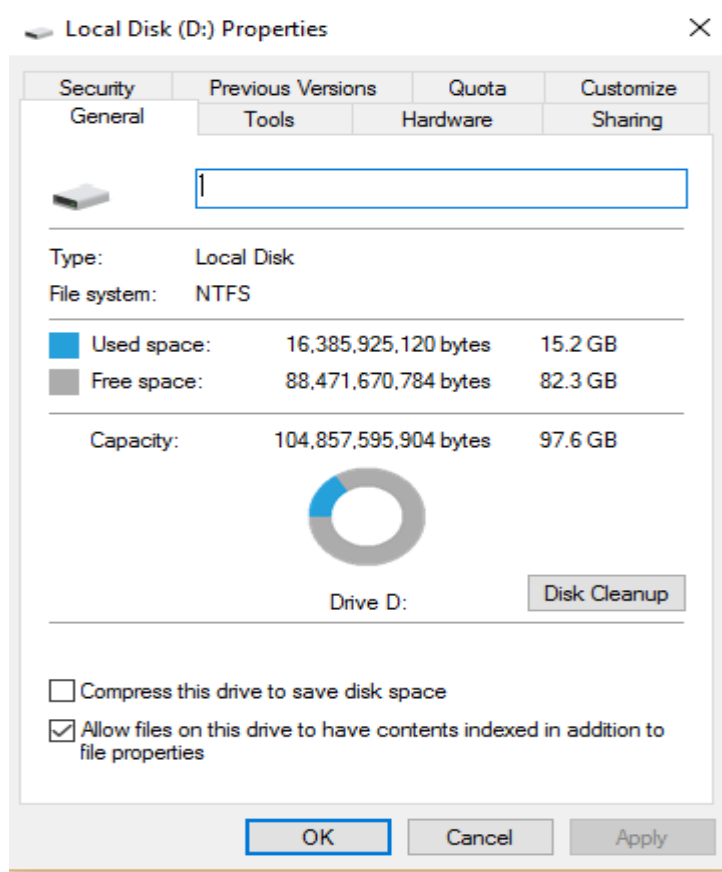
Who's going to use this PC?

Make it secure.

Next

صيانة الاقراص الاولى

- تنظيف القرص Disk Cleanup وهي عملية ازالة وتنظيف المساحة التخزينية لاي قرص من اقراص الحاسوب من بعض انواع الملفات المخزونة على القرص الصلب و غير المرغوب فيها مثل الملفات الموجودة في سلة المحذوفات، والغرض من هذه العملية زيادة المساحة التخزينية للاقراص وكما يأتي:
 1. النقر بالزر الايمن على اي من اجزاء القرص الصلب (ليكن D) في مجلد الحاسوب Computer
 2. اختيار خصائص Properties ثم تنظيف القرص Disk Cleanup.



- إعادة ترتيب القرص Disk Defragmenter يستخدم لترتيب مساحة الخزن داخل القرص والغاء الفراغات بين الاجزاء الخزنية والنااتجة من استخدام ايعازات المسح والغاء البرامج والملفات وتحريك الملفات من مكان الى اخر على نفس القرص. وكما يأتي
- 1. النقر بالزر الايمن على اي من اجزاء القرص الصلب (ليكن D) في مجلد الحاسوب Computer
- 2. اختيار خصائص Properties ثم Tools بعدها اختيار Defragment Now

تثبيت البرامج والغاء تثبيتها Adding/ Removing Programs

- تثبيت تنصيب البرامج:
ويقصد به تنصيب البرامج على الحاسوب، ويتطلب ذلك توفر البرامج على CD او الذاكرة المحمولة الفلاش او يمكن تحميله من الانترنت. وبعض البرامج تحتاج الى رقم يمثل الترخيص لتنصيب البرامج وبما يعرف (SN) او Licenses Key ويتم باتباع الاتي:
1. الذهاب الى مجلد البرنامج
2. الذهاب الى ملف تطبيقي *.exe او .setup.
3. ويتم اتباع الخطوات التتابعية لاتمام عملية التثبيت.
- ازالة تثبيت البرامج من الحاسوب:
لازالة برنامج معين، من نافذة لوحة التحكم Control panel نضغط على زر Programs او مباشر على Uninstall a Program، تظهر نافذة تضم معلومات عن البرامج المحملة في جهاز الحاسوب، ننقر فوق البرنامج الذي نريد ازالته ثم ننقر على ازالة Uninstall تبدأ عملية ازالة التثبيت.

Programs and Features

Control Panel > Programs > Programs and Features

File Edit View Tools Help

Control Panel Home

View installed updates

Turn Windows features on or off

Uninstall or change a program

To uninstall a program, select it from the list and then click Uninstall, Change, or Repair.

Name	Publisher	Installed On	Size
Adobe Flash Player 9 ActiveX	Adobe Systems, Inc.	2013/07/08	
<input checked="" type="checkbox"/> Adobe Reader X	Adobe Systems Incorporated	2013/05/18	
Autodesk DWF Viewer 7	Autodesk, Inc.	2013/07/08	
Bonjour	Apple Inc.	2010/03/31	
COWON Media Center - jetAudio Plus VX	COWON	2013/05/18	
CyberLink PowerDVD 10	CyberLink Corp.	2013/05/18	
Dotfuscator Software Services - Community Edition	PreEmptive Solutions	2010/05/20	
EKTS	veppa	2016/02/17	
Google Chrome	Google Inc.	2010/08/17	